

Bollettino n.1 del 7 febbraio 2017 e valido per l'8 febbraio

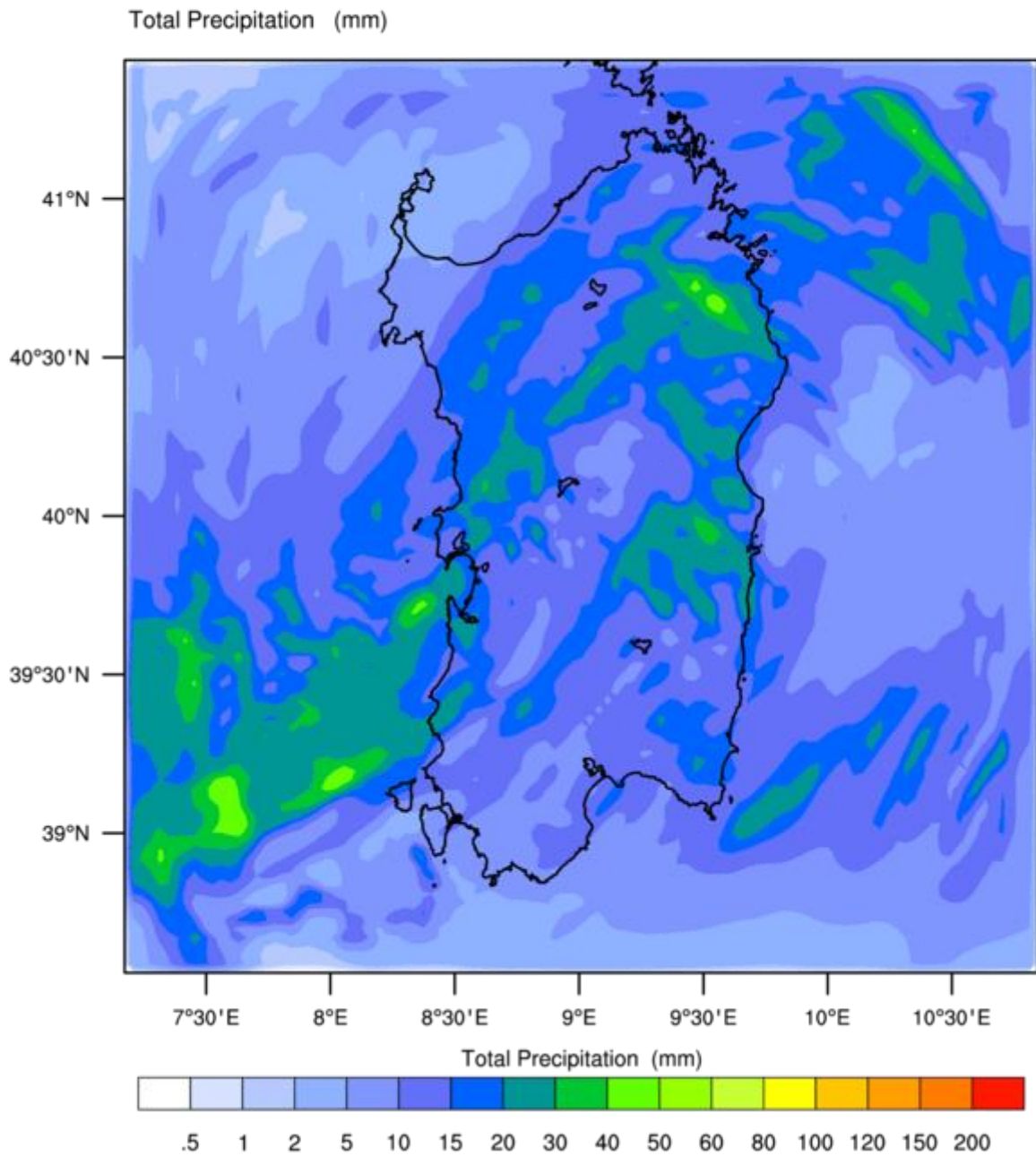
<i>Ora</i>	<i>00</i>	<i>06</i>	<i>12</i>	<i>18</i>	<i>24</i>
<i>Condizioni del cielo</i>	Parzialmente nuvoloso	Nuvoloso	Nuvoloso	Nuvoloso	Parzialmente nuvoloso
<i>Temperatura dell'aria</i>	10°C	9°C	12°C	10°C	8°C
<i>Fenomeni attesi</i>	//	//	Deboli piogge	Roveschi di pioggia	Deboli piogge
<i>Intensità precipitazione</i>	//	//	20 mm/h	50 mm/h	20 mm/h
<i>Direzione del vento</i>	Nord ovest	Nord ovest	Sud ovest	Sud	Nord ovest
<i>Raffiche vento</i>	10 km/h	5 km/h	20 km/h	20 km/h	15 km/h
Accumuli totali compresi tra 10 mm/ 15 mm					

Commento: Nuovo peggioramento meteo a partire dalle prime ore di domani, mercoledì 8 febbraio, per un nuovo approfondimento depressionario poco a largo delle coste sud occidentali dell'isola dove si raggiungerà la pressione minima di 1007 hPa. A partire dalle ore pomeridiane, per il transito di un fronte caldo, le nubi si faranno sempre più compatte e saranno possibili prime deboli piogge cui seguirà, con il transito del fronte freddo atteso tra la sera e la notte, un ulteriore peggioramento caratterizzato da rovesci ed occasionali temporali. Condizioni di maltempo che si protrarranno anche nella prima metà di giovedì a causa del transito del fronte occluso. Questa perturbazione, in virtù di un gradiente barico poco accentuato, sarà accompagnata da venti deboli o al più moderati dai quadranti meridionali cui seguirà un rinforzo del maestrale, con raffiche fino a 50 km/h, nella serata di giovedì 9 febbraio.

Accumuli pluviometrici nelle 24 ore di mercoledì 8 febbraio

WRF 3km - Sardegna Clima Onlus

Init: 2017-02-07_00:00:00
Valid: 2017-02-09_00:00:00



**Legenda sui livelli di allarme*

Livello verde : nessun allarme (RGB 102,255,51)

Livello verde scuro (avvisi e comunicazioni meteo): possibili temperature massime >35°C, possibili temperature minimi <0°C, comunicazioni generali (RGB 0,153,0)

Livello giallo (preallerta): una preallerta viene emessa fino a 48 ore di anticipo quando l'insorgere e le caratteristiche del maltempo sono meritevoli di attenzione ma ancora incerte e soggette a possibili cambiamenti nello svolgimento temporale, nell'intensità, localizzazione e direzione dell'evento. (RGB 255,255,0)

Livello di allarme arancione: (RGB 255,153,0) piogge e temporali con accumuli in 24 ore compresi tra 30 mm e 50 mm (Indicazione sulla massima intensità oraria di precipitazione prevista). Nevicate con accumuli compresi tra 5 cm e 10 cm. Grandine con chicchi del diametro di 1 cm. Raffiche di vento fino a 70 km/h

Livello di allarme rosso: (RGB 255,0,0) piogge e temporali con accumuli in 24 ore compresi tra 50 mm e 100 mm (Indicazione sulla massima intensità oraria di precipitazione prevista). Nevicate con accumuli compresi tra 10 cm e 20 cm. Grandine con chicchi del diametro compreso tra 1 cm e 3 cm. Raffiche di vento comprese tra 70 km/h e 100 km/h.

Livello di allarme viola: (RGB 153,0,204) piogge e temporali con accumuli in 24 ore > 100 mm (indicazione sulla massima intensità oraria di precipitazione prevista). Nevicate con accumuli > 20 cm. Grandine con chicchi del diametro > 3 cm. Raffiche di vento > 100 km/h.